



*Schön, dass  
Sie da sind!*



Heike  
Herrmann

Abrechnungs- und Praxismanagement

Seit 20 Jahren Ihr Profi für  
zahnärztliche Abrechnung

Zahnärztekammer Baden-Württemberg  
Zahnärztekammer Freiburg  
Forestadent  
Dentalline  
TOP-Lingualtechnik  
Ormco  
3 M Unitek  
Computer Konkret  
Charly - Solutio GmbH  
Büker Kieferorthopädie  
Spatz & Trilling Steuerberatung  
Dr. Ratajczak - Rechtsanwalt  
Mehrere Universitäten  
(Charité Berlin, Düsseldorf, Hannover,  
Homburg, Frankfurt, Mainz,  
Gießen/Marburg, Hamburg-Eppendorf)  
Goblirsch Münster -  
Unternehmensberatung  
Philipp Pfaff Institut Berlin  
Autorin beim Spitta Verlag  
Praxismanagement-Büro in Köln



info@kfoprofi.de  
Margareten Strasse 59  
51147 Köln  
Tel: 0 22 03 – 9 24 25 84  
Fax: 0 22 03 – 9 24 25 68





Beneplata und Beneslider

# Beneplata und Beneslider

---

# Schritt für Schritt

---

Leistungen nach GOZ/GOÄ  
bzw. zahntechnische Leistung nach BEB

# Beratung - Diagnose

Arbeitsschritt	Position	Anzahl
Befundaufnahme	0010	1
Beratung	Ä1	1
Oder umfangreiche Beratung	Ä3 – geht nicht neben anderen Leistungen außer Befundaufnahme	1
Modelle	0060	1
Auswertung Modelle	6010	1
OPTG	Ä 5004	1
FRS	Ä 5090	1
Zuschlag digitales Röntgen für FRS	Ä 5298	1
Auswertung FRS	6020	1
Rücksprache Hausarzt	Ä 60	1
Analyse OPTG nach implantologischen Kriterien	9000	1
Brief an Hauszahnarzt	Ä 75	1

# Labor für Diagnostik

BEB	Text	Betrag	Anz
BEB 0706	Fotodokumentation	13,63	Je Foto
BEB 0003	Okklusionsmodell	23,76	2
BEB 0015	Modell vorbereiten	8,76	2
BEB 0732	Desinfektion	7,52	2
BEB 0602	Modellpaar sockeln	25,32	1
Material	Alginat	2,50	2
Material	Sockelplatten	1,80	2

# Labor speziell für Minischraube

BEB	Text	Betrag	Anz
0803	Prächirurgische Planung, Aufbereitung von EDV Daten für chirurgische Planung	40,00 €	1
0814	Modellanalyse Implantologie	51,28 €	1
0815	Implantatort festlegen	6,25 €	Je l.
1224	Röntgenschablone incl. Röntgenmarkierung	96,31 €	Nach Bedarf
1223	Bohrschablone	50,03 €	Nach Bedarf

---

## Einsetzen Implantat Orthopädie nach neuer GOZ Position

GOZ 9020

Insertion eines Implantates zum temporären Verbleib,  
auch orthodontisches Implantat

---

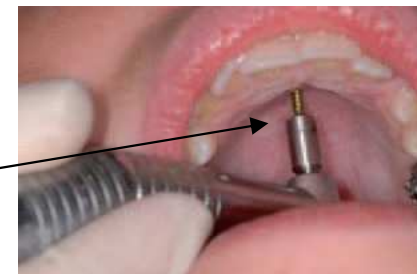
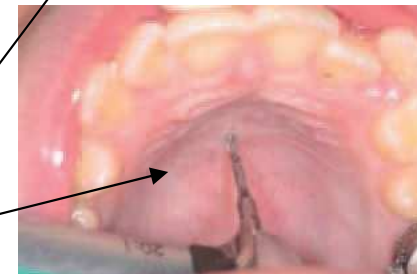
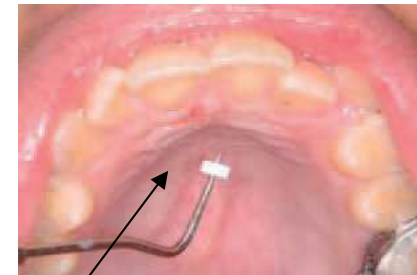


# Implantationspositionen GOZ

GOZ	Leistungsbeschreibung	
9000	Implantatbezogene Analyse und Vermessung	
	Präparieren einer Knochenkavität – in 9020 enthalten	
9003	Verwenden einer Orientierungsschablone/Positionierungsschablone zur Implantation, je Kiefer <i>Bei Verwendung einer Orientierungsschablone sind die Material- und Laborkosten gesondert berechnungsfähig.</i>	
9020	Insertion eines Implantates zum temporären Verbleib, auch orthodontisches Implantat	

# Insertion

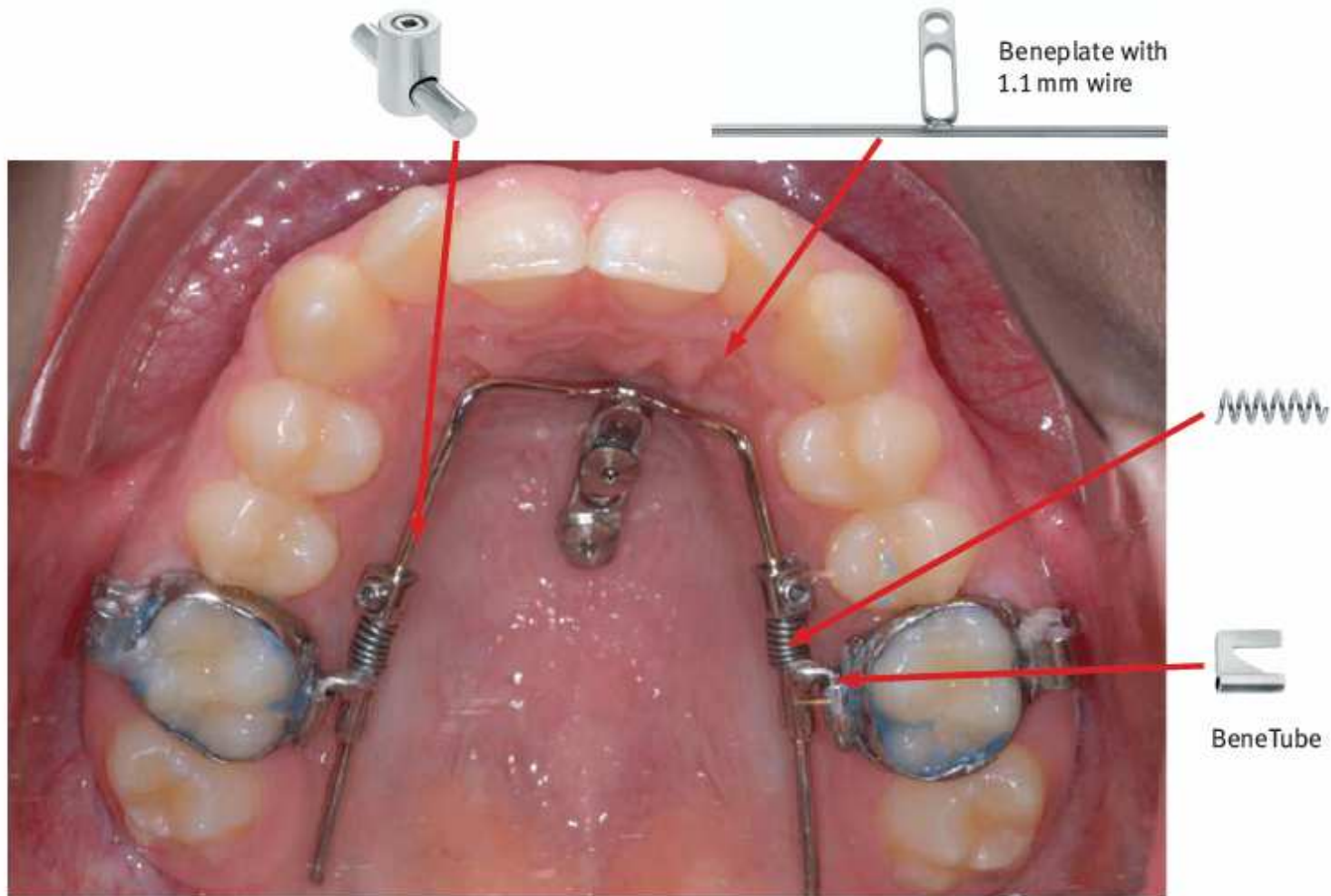
Arbeitsschritt	Position	Anz
Beratung	Ä1	1
Symptombezogene Untersuchung	Ä5	1
Oberflächenanästhesie, je Kieferhälfte oder Frontzahnbereich	0080	1
Infiltrationsanästhesie	0090	Je Stelle
Kavität Präparieren (vorbohren)	nichts	
Ggf. Zwischenmessung	nichts	
Einbringen Schraube	9020	Je
Zzgl. Materialkosten		



# Nachbehandlung und Entfernung

<b>Arbeitsschritt</b>	<b>Position</b>	<b>Anzahl</b>
Kontrolle nach chirur. Eingriff (NUR gucken)	3290	Je Kieferh./Fontzahnge- biet
Nachbehandlung (z. B. H2O2)	3300	Je OP Gebiet
Und irgendwann einmal		
Entfernung Minischraube (Fremdkörperentfernung)	Ä 2010	Je

# Beispiel für Beneslider



# Abdrucknahme

Arbeitsschritt	Position	Anzahl
Abdrucknahme	0050	1
Übertragungsstifte einbringen	Nichts evtl. BEB	
Alginate Material		
Temporäres Einsetzen Bänder für Abdruck	6120 (1,0fach)	2
Bänder in Abdruck platzieren (Repositionierung)	BEB 0221 (27,52 € einfach)	2
Kontrolle Wunde	3290	Je KH/FZB



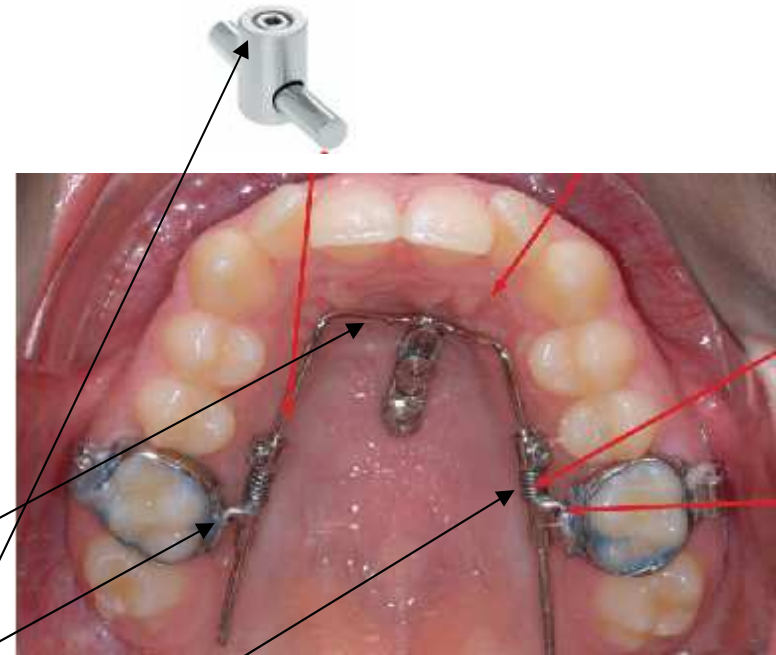
# Modellherstellung

BEB	Text	Betrag	Anz
0010	Spezialmodell	30,64	1
0015	Modell vorbereiten	8,76	2
0732	Desinfektion	7,52	2
0224	Transferpfosten (Stifte) positionieren und fixieren	30,64	2
0225	Implantat/Laboranalog platzieren	31,27	2



# Gerätherstellung

BEB	Text	Betrag	Anz
0710	Hilfsteil anpassen an Modell (Info: Fixierungs/Stabilisierungshilfe anpassen)	20,34	1
7402	Band anpassen an Modell	17,31 €	2
0302	Modell vermessen (Markierung am Modell mit Stift wo Biegung)	10,38	2
0226	Implantatpfosten aufschrauben (Nach Adaption – Schrauben rein zur Fixierung)	5,25	2
7003	Grundbogen (für Hauptbogen anpassen)	56,29	1
7407	Teilinnenbogen (Verbindungsösen zum Band)	30,02	2
7417	Stop (zum Aktivieren der Feder)	10,01	2
7424	Druckfeder	18,30	2
5051	Lötung auf Modell, Grundeinheit	31,27	1
5001	Lötung, je Stelle	23,14	5



Entweder Lötung oder

BEB 7416 Häkchen 2 x – 56,29 € j. H

BEB Ankerband 7401 2 x 59,47 €  
pro Band

# Hilfsteil einsetzen

Arbeitsschritt	Position	Anzahl
Weiche Belagsentfernung	4050/4055	Je Zahn
Kontrolle Wunde	3290	Je KH/FZB
Band einsetzen	6120	2
Adhäsives Einsetzen	2197	2
Ggf. vorher separieren	2030	2
Ggf. Band anrauhern	BEB 5402, je 3,91 €	2
Hilfsteil einsetzen	6160	Je Verankerungsstelle
<b>Entfernung:</b>	Ä 2702	Je Kiefer

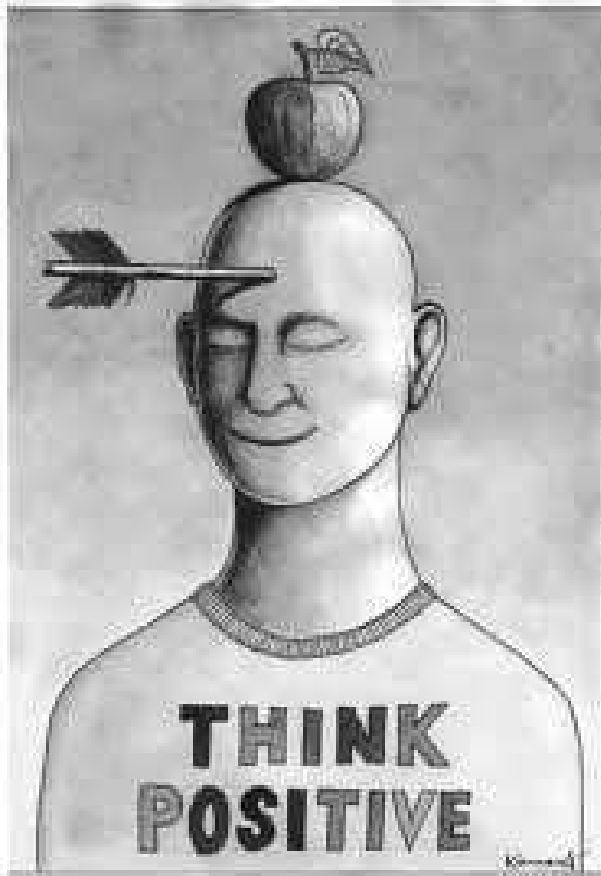


# Gesamtkalkulation ca. Betrag!!

- Diagnose 290,00 €
- Modelle für Diagnose 160,00 €
- Insertion 288,00 € + Material
- Nachbehandlung 120,00 € (incl Entf.)
- Labor 595,97 €
- Einsetzen 115,00 €

Gesamt 1569,97 €

973 € Honorar : 7 € p. M. = 139 Min.



**... tutto BENE!**

**Vielen Dank für Ihre Aufmerksamkeit!**

# KFO Newsletter

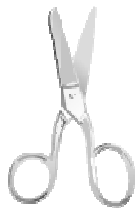
Heike Herrmann  
ORTHOsolution  
Margaretenstraße 59  
51147 Köln

## Bestellung Newsletter – per Post oder mail

Hiermit bestellen wir den Newsletter ab sofort und ermächtigen Heike Herrmann, den monatlichen Betrag in Höhe von 22 € incl. MWST und Versand von unserem Konto abzubuchen. **Kündigung täglich** möglich, und nur Newsletter Kunden genießen den Service, alle **Abrechnungsfragen kostenlos** beantwortet zu bekommen (Schriftverkehr Versicherung, etc.)

Bankverbindung	
BLZ	
Kontonummer	

Name und Anschrift der Praxis – bitte  
Praxisstempel lesbar in Kästchen:



Unterschrift des Kontoinhabers: \_\_\_\_\_