

# BENEFIT-System

## Kurzanleitung Insertion Brief Instructions for Insertion



1

### Lokal-Anästhesie

- in zwei Portionen
- ggf. nur Oberflächen-Anästhesie

### Infiltration anesthesia

- In two injections
- Only topical anesthetic for some patients



2

### Schleimhautdicken-Messung

- mit Endo-Stopper und Sonde
- Insertion in eine Region mit dünner Gaumen-Mukosa

### Soft tissue measurement

- With the Endo-Stopper and probe
- Insertion in an area with a thin palatal mucosa



3

### Vorbereitung

- manuell oder mit Motor System (800 U/min.)
- ab ca. 12 LJ. erforderlich
- 1,4 mm für 2 mm BENEFit-Implantat
- 1,7 mm für 2,3 mm BENEFit-Implantat

### Pre-drilling

- manually or with motor systems (800 rpm.)
- Above 12 years and older, necessary
- 1.4 mm for 2 mm BENEFit-Implant
- 1.7 mm for 2.3 mm BENEFit-Implant



4

### Insertion (30 U/min)

- Maximales Eindrehmoment 35 Ncm
- Min. 5 mm Abstand bei Verwendung von 2 BENEFit-Implantaten

### Insertion (30 rpm.)

- Maximum insertion torque 35 Ncm
- Minimum 5 mm distance when using 2 BENEFit-Implants



5

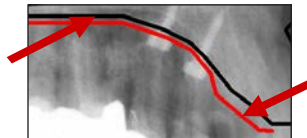
### Ausrichtung für Beneslider, Mesialslider, Verankerung

- ca. 90 Grad zum Knochen geneigt
- 2 x 11 mm BENEFit-Implantat anterior
- 2 x 9 mm BENEFit-Implantat posterior

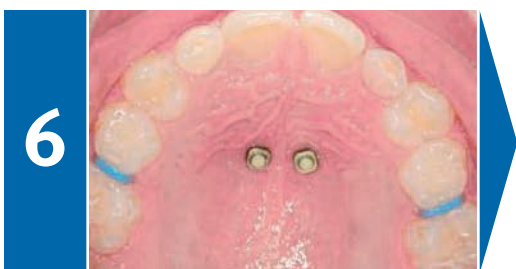
### Alignment for Beneslider, Mesialslider, anchorage

- Approx. 90° inclination to bone
- 2 x 11 mm BENEFit-Implant anterior
- 2 x 9 mm BENEFit-Implant posterior

posterior mucosa ca. 1 mm



anterior mucosa > 3 mm



6

### Ausrichtung Hybridhyrax

- ca. 90 Grad zur Okklusionsebene geneigt
- 2 BENEFit-Implantate 2 x 7 mm oder 2 x 9 mm (je nach Knochenangebot)

### Alignment Hybridhyrax

- Approx. 90° inclination to occlusal plane
- 2 BENEFit-Implants 2 x 7 mm or 2 x 9 mm (depending on bone)