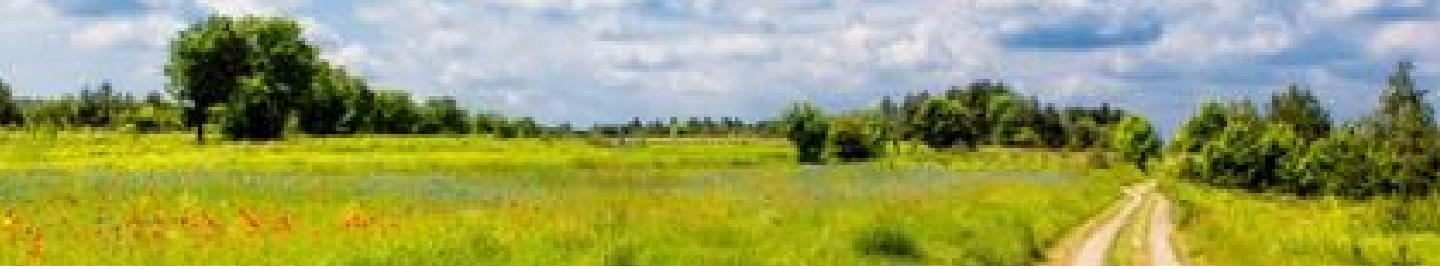


Beratungsangebot zum Wiedereinstieg ins Arbeitsleben nach Krebs

Die Krebsberatungsstelle des Universitätsklinikums nimmt an der von der Deutschen Rentenversicherung geförderten CARES-Studie teil, welche die Versorgung von Krebserkrankten bei der beruflichen Rückkehr bzw. den Verbleib in der Arbeit untersuchen und verbessern möchte.



An wen richtet sich das Angebot?

Das Angebot richtet sich an Erwachsene während oder nach einer Krebserkrankung, die Fragen und Unterstützungsbedarf zur beruflichen (Wieder-) Eingliederung, Veränderungen (z. B. Berufswechsel, Selbstständigkeit) oder zum Verbleib im Arbeitsleben haben. Voraussetzung zur Teilnahme sind Deutschkenntnisse und die Bereitschaft, maximal drei Fragebögen auszufüllen.

Worum geht es bei dem Angebot?

Viele an Krebs erkrankte Menschen fragen sich zum Abschluss der medizinischen Behandlung, wie der Wiedereinstieg in den Beruf gelingen kann.

- Schaffe ich das noch?
- Was müsste sich verändern, um weiterhin am alten Arbeitsplatz tätig sein zu können?
- Wer ist in diesem Prozess für was zuständig?
- Wie spreche ich über die Erkrankung und mögliche Leistungseinschränkungen?

Diese und weitere Fragen können Sie in dem kostenfreien Beratungsangebot klären. Wir unterstützen Sie gerne auf Ihrem individuellen Weg!

Wenn Sie Interesse an einer Teilnahme haben oder weitere Informationen benötigen sprechen Sie uns gerne an.

Kontakt:

Anke Hartmann

Staatlich anerkannte Dipl. Sozialarbeiterin Psychosoziale Onkologie (WPO), Palliative Care

Dr. Maren Galushko

Systemische Therapeutin (DGSF), Palliative Care

E-Mail: krebsberatungsstelle@med.uni-duesseldorf.de

Internet: www.uniklinik-duesseldorf.de/krebsberatungsstelle

Klinisches Institut für Psychosomatische Medizin und Psychotherapie (Gebäude 15.16)