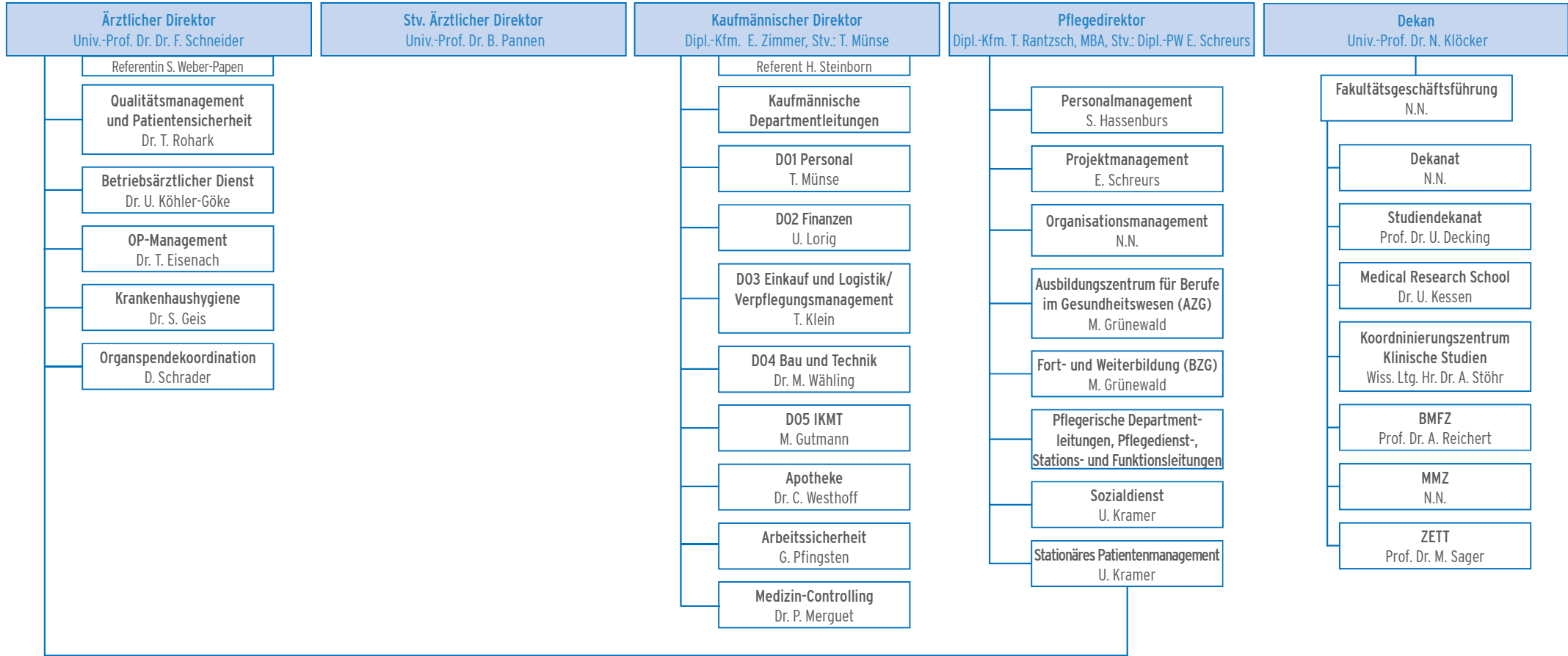
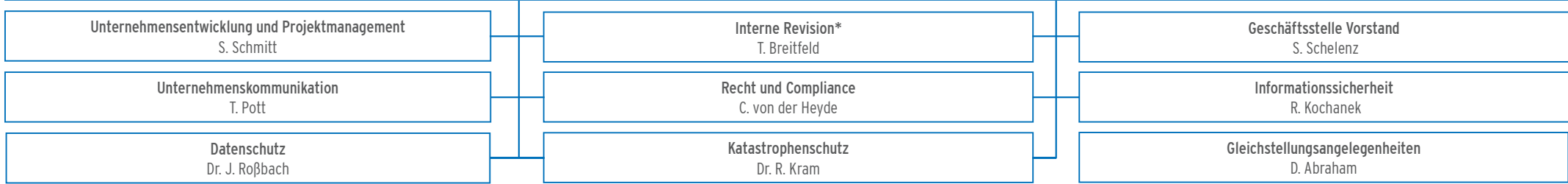


**Vorstand**  
Vorstandsvorsitzender: Univ.-Prof. Dr. Dr. F. Schneider



\* die Interne Revision ist direkt dem Vorstandsvorsitzenden unterstellt

# Organisationsstruktur des Universitätsklinikums Düsseldorf

Department Operative Medizin	Department Konservative Medizin	Department Mutter-Kind	Department Campus-Kliniken	Department Klinische Institute	Department Institute ohne Krankenversorgung und Zahnmedizinische Polikliniken	
Klinik für Allgemein-, Viszeral- und Kinderchirurgie	Klinik für Endokrinologie und Diabetologie	Klinik für Allgemeine Pädiatrie, Neonatologie und Kinderkardiologie	Klinik für Augenheilkunde	Institut für Diagnostische und Interventionelle Radiologie	Institut für Allgemeinmedizin	Institut für Neuro- und Sinnesphysiologie
Klinik für Anästhesiologie	Klinik für Gastroenterologie, Hepatologie und Infektiologie	Klinik für Frauenheilkunde und Geburtshilfe	Klinik für Dermatologie	Institut für Humangenetik	Institute für Anatomie I + II	Institut für Pharmakologie und Klinische Pharmakologie
Klinik für Gefäß- und Endovaskularchirurgie	Klinik für Hämatologie, Onkologie und Klinische Immunologie	Klinik für Kinder-Onkologie, Hämatologie und Klinische Immunologie	Klinik für Urologie	Institut für Medizinische Mikrobiologie und Krankenhaushygiene	Institut für Arbeits-, Sozial- und Umweltmedizin	Institut für Stammzellforschung und Regenerative Medizin
Klinik für Hals-Nasen-Ohrenheilkunde	Klinik für Kardiologie, Pneumologie und Angiologie			Institut für Neuropathologie	Institute für Biochemie und Molekularbiologie I + II	Institut für Medizinische Biometrie und Bioinformatik
Klinik für Herzchirurgie	Klinik für Nephrologie			Institut für Pathologie und Funktionsbereich Cytopathologie	C. u. O. Vogt-Institut für Hirnforschung	Institut für Systemische Neurowissenschaften
Klinik für Mund-, Kiefer- und Plastische Gesichtschirurgie	Klinik für Neurologie			Institut für Rechtsmedizin	Institut für Geschichte, Theorie und Ethik der Medizin	Institut für Toxikologie
Klinik für Neurochirurgie	Klinik für Nuklearmedizin			Institut für Transplantationsdiagnostik und Zelltherapeutika (ITZ)	Institut für Herz- und Kreislaufphysiologie	Institut für Versorgungsforschung und Gesundheitsökonomie
Klinik für Orthopädie und Unfallchirurgie	Klinik für Strahlentherapie und Radioonkologie			Institut für Virologie	Institut für Klin. Neurowiss. und Med. Psychologie	Poliklinik für Kieferorthopädie
	Klinik für Rheumatologie			Zentralinstitut für Klinische Chemie und Laboratoriumsdiagnostik	Institut für Med. Soziologie	Poliklinik für Zahnerhaltung, Parodontologie und Endodontologie
	Klinisches Institut für Psychosomatische Medizin und Psychotherapie				Institut für Molekulare Kardiologie	Poliklinik für Zahnärztliche Chirurgie und Aufnahme
					Institute für Molekulare Medizin I + II + III	Poliklinik für Zahnärztliche Prothetik
<b>Betriebseinheiten</b>	AOZ Ambulantes Operatives Zentrum		IZP Interdisziplinäres Zentrum für Palliativmedizin		ZNA Zentrale Notaufnahme	